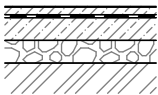


SKLADBY KONSTRUKCÍ PODLAH:

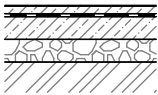


P1

SKLADBA PODLAHY NA TERÉNU - TŘÍDA PRO VÝUKU

- NÁŠLAPNÁ VRSTVA PVC - CELOPLOŠNĚ LEPENO
- SAMONIVELAČNÍ STĚRKA, tl. 5mm
- STÁVAJÍCÍ BETONOVÁ MAZANINA - PŘÍPADNĚ VYSPRÁVKA LOKÁLNÍCH PORUCH
- STÁVAJÍCÍ HYDROIZOLACE NA BÁZI ASFALTOVÝCH PÁSŮ
- STÁVAJÍCÍ BETONOVÁ DESKA
- ZHUTNĚNÝ ŠTĚRKOPÍSKOVÝ PODSYP
- ROSTLÝ TERÉN

POZN. SOKL PROVEDEN ZE SYSTÉMOVÉ SOKLOVÉ LIŠTY (např. SKL LIŠTA)

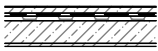


P2

SKLADBA PODLAHY NA TERÉNU

- NÁŠLAPNÁ VRSTVA Z KERAMICKÉ DLAŽBY - LEPENO NA FLEXIBILNÍ LEPIDLO
- SAMONIVELAČNÍ STĚRKA, tl. 5mm
- STÁVAJÍCÍ BETONOVÁ MAZANINA - PŘÍPADNĚ VYSPRÁVKA LOKÁLNÍCH PORUCH
- STÁVAJÍCÍ HYDROIZOLACE NA BÁZI ASFALTOVÝCH PÁSŮ
- STÁVAJÍCÍ BETONOVÁ DESKA
- ZHUTNĚNÝ ŠTĚRKOPÍSKOVÝ PODSYP
- ROSTLÝ TERÉN

POZN. SOKL PROVEDEN ZE SYSTÉMOVÉ SOKLOVÉ LIŠTY (např. SKL LIŠTA)

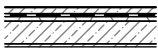


P3

SKLADBA PODLAHY V PATŘE 2. NP - TŘÍDA PRO VÝUKU

- NÁŠLAPNÁ VRSTVA PVC - CELOPLOŠNĚ LEPENO
- SAMONIVELAČNÍ STĚRKA, tl. 5mm
- BETONOVÁ MAZANINA TL. 40 mm
- PE FOLIE
- ELASTIFIKOVANÉ DESKY PRO KROČEJOVÝ ÚTLUM PODLAH tl. 30 mm
- STÁVAJÍCÍ BETONOVÁ DESKA
- VNITŘNÍ ŠTUKOVÁ OMÍTKA
- MALBA DLE VÝBĚRU INVESTORA

POZN. SOKL PROVEDEN ZE SYSTÉMOVÉ SOKLOVÉ LIŠTY (např. SKL LIŠTA)

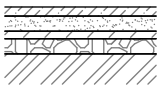


P4

SKLADBA PODLAHY V PATŘE 2. NP

- NÁŠLAPNÁ VRSTVA Z KERAMICKÉ DLAŽBY - LEPENO NA FLEXIBILNÍ LEPIDLO
- SAMONIVELAČNÍ STĚRKA, tl. 5mm
- BETONOVÁ MAZANINA TL. 40 mm
- PE FOLIE
- ELASTIFIKOVANÉ DESKY PRO KROČEJOVÝ ÚTLUM PODLAH tl. 30 mm
- STÁVAJÍCÍ BETONOVÁ DESKA
- VNITŘNÍ ŠTUKOVÁ OMÍTKA
- MALBA DLE VÝBĚRU INVESTORA

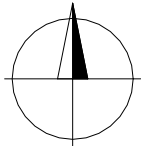
POZN. SOKL PROVEDEN ZE SYSTÉMOVÉ SOKLOVÉ LIŠTY (např. SKL LIŠTA)



P5

SKLADBA VENKOVNÍCH POCHOZÍCH PLOCH

- BETONOVÁ ZÁMKOVÁ DLAŽBA 6 0 mm
- KLADEČÍ PÍSEK FRAKCE 2-5 mm 30 mm
- ŠTĚRKODRŮ, FRAKCE 8-16 mm 50 mm
- ŠTĚRKODRŮ, FRAKCE 0-63 mm 100 mm
- ZHUTNĚNÁ ZEMNÍ PLÁŇ



OZN. REVIZE	PŘEDMĚT REVIZE	DATUM	ZPRACOVAL

<div><div>RAFPRO</div><div>s.r.o.</div><div>architecture o design o building</div></div> <div>RAFPRO s.r.o, Na Dlouhém lánu 508/41, 160 00, Praha 6</div>		Kreslil Ing. arch. Michal Talabiška	Kontroloval Ing. Tomáš Novotný	Autorizační razítko <div></div>	
			Ing. Filip Šrail		
Investor	Odborné učiliště, Praktická škola, ZŠ a MŠ Pod Šachtami 335, 26101 Příbram				
Místo stavby	Pod Šachtami č.p. 336, 261 01 Příbram, p.č. 2632/7 - školní zařízení				
Město/Obec	Příbram IV, katastrální území: Příbram 735426				
Název akce <div>REKONSTRUKCE ŠKOLNÍHO ZAŘÍZENÍ V PŘÍBRAMI</div>					
Dílčí část akce				Stupeň	DPS
				Datum	04/2024
Profese <div>D.1.1. ARCHITEKTONICKO - STAVEBNÍŘEŠENÍ</div>				Zakázka č.	P_FŠ_15-015
				Formáty A4	3
Název výkresu <div>Tabulka skladeb</div>				Výkres č. AST.09	Měřítko 1:50